

R26-CAG-LSL-hACE2-IRES-tdTomato

品系全名	C57BL/6Smoc- <i>Gt(ROSA)26Sor</i> ^{em1(SA-FRT-2xpolyA-CAG-FRT-Loxp-stop-loxp-human ACE2-IRES-tdTomato-WPRE-polyA)Smoc}
目录号	NM-KI-200188
品系状态	胚胎冻存

基因信息

基因名 Gt(ROSA)26Sor	基因曾用名	R26, ROSA26, AV258896, Gtrg eo26, Gtrosa26, Thumpd3as1
	NCBI ID	14910
	MGI ID	104735
	Ensembl ID	ENSMUSG00000086429

品系描述

将CAG-LSL-human ACE2-IRES-tdTomato-WPRE-polyA插入到小鼠Rosa26基因中。

应用领域: 新型冠状病毒疾病 (COVID-19) 等研究

*使用本品系发表的文献需注明: R26-CAG-LSL-hACE2-IRES-tdTomato mice (Cat. NO. NM-KI-200188) were purchased from Shanghai Model Organisms Center, Inc..

验证数据

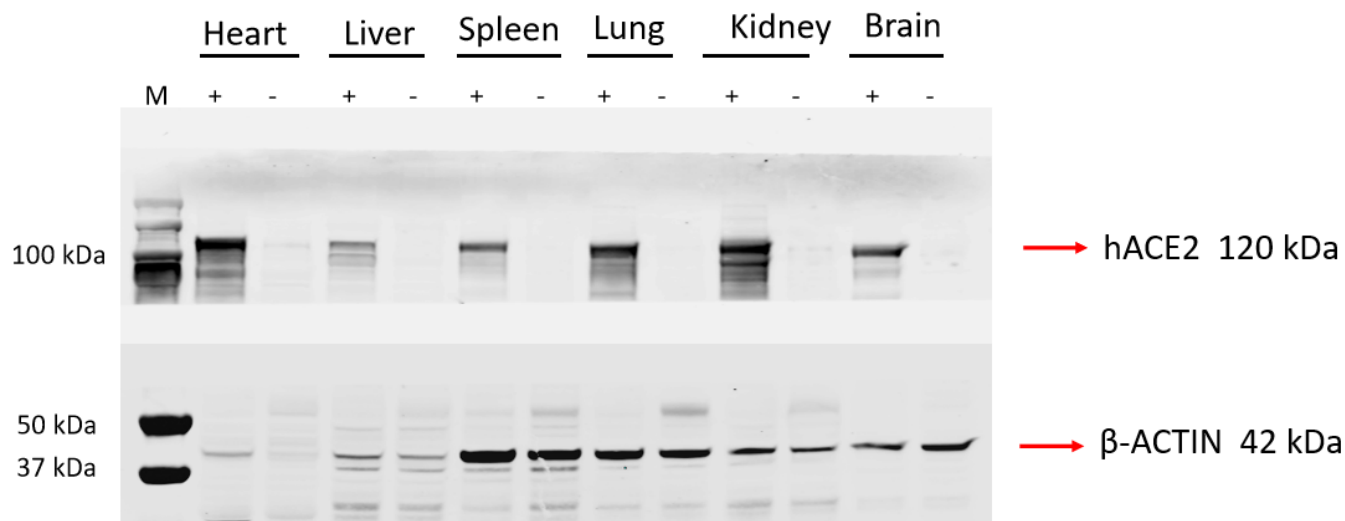


图1 利用Western blot检测R26-(CAG-CreERT2); R26-(CAG-LSL-human ACE2-IRES-tdTomato)双阳性小鼠人源ACE2蛋白表达情况。“+”代表R26-(CAG-CreERT2);R26-(CAG-LSL-human ACE2-IRES-tdTomato)双阳性小鼠，并经他莫昔芬诱导（100mg/kg tamoxifen，给药5次，隔天一次）；“-”代表野生型C57BL/6小鼠。
