

HT29

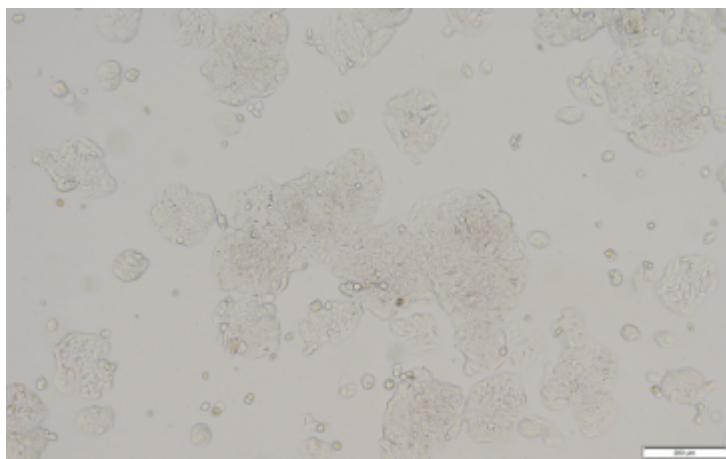
品系基本信息

目录号	NM-J02
细胞系名称	HT29
品系状态	成瘤性验证完成
品系描述	HT29 是来源于人的结肠癌细胞系，经皮下成瘤检测实验表明该细胞系在皮下接种后，能正常成瘤。 *使用本品系发表的文献需注明: HT29 cell line (Cat. NO. NM-J02) was purchased from Shanghai Model Organisms Center, Inc..

验证数据

一、细胞形态

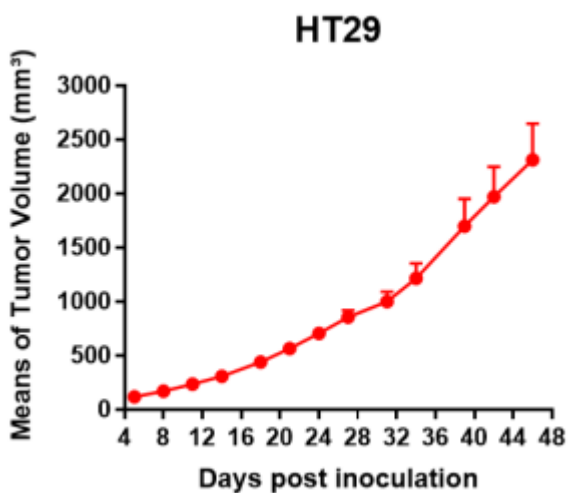
在倒置显微镜 10X 情况下拍摄该细胞系形态，如下图所示：



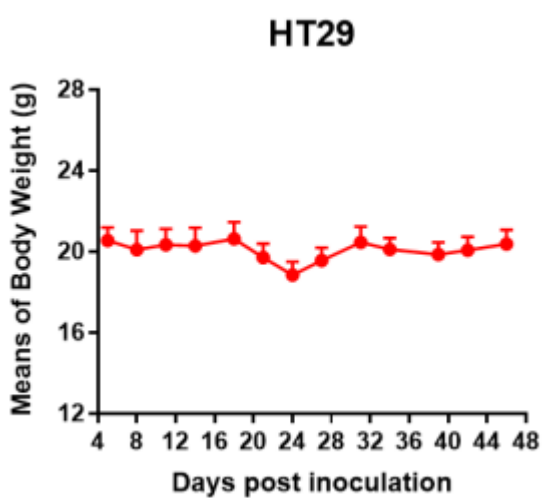
图一、HT29 细胞系形态图

二、成瘤验证

为验证 HT29 细胞系的成瘤性，我们设计了在 M-NSG 小鼠皮下接种 HT29 细胞，成瘤曲线如下图所示：



A



B

图二、(A) HT29细胞系在 M-NSG 小鼠皮下成瘤曲线；(B) HT29 细胞系在成瘤过程中小鼠体重变化趋势 (n=5)

野生型细胞株不进行出售服务，仅作为荷瘤鼠和体内药效进行服务