

# HEPG2

## 品系基本信息

目录号 NM-G02

细胞系名称 HEPG2

品系状态 成瘤性验证完成

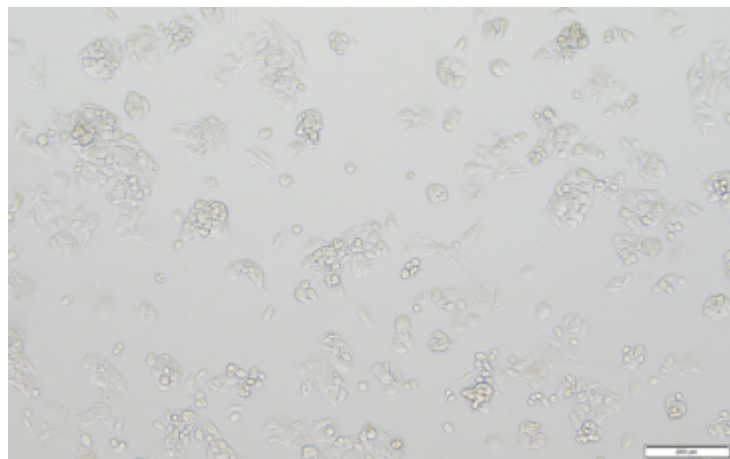
品系描述 Hep G2 是来源于人的肝癌细胞系，在 M-NSG 小鼠皮下接种后，能正常成瘤。

\*使用本品系发表的文献需注明: HEPG2 cell line (Cat. NO. NM-G02) was purchased from Shanghai Model Organisms Center, Inc..

## 验证数据

### 一、细胞形态

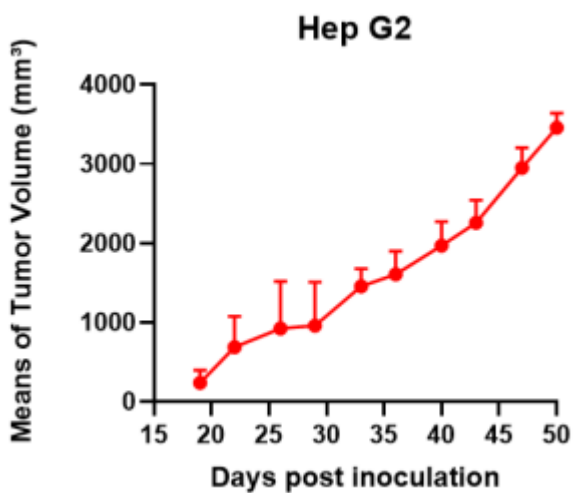
在倒置显微镜 10X 情况下拍摄该细胞系形态，如下图所示：



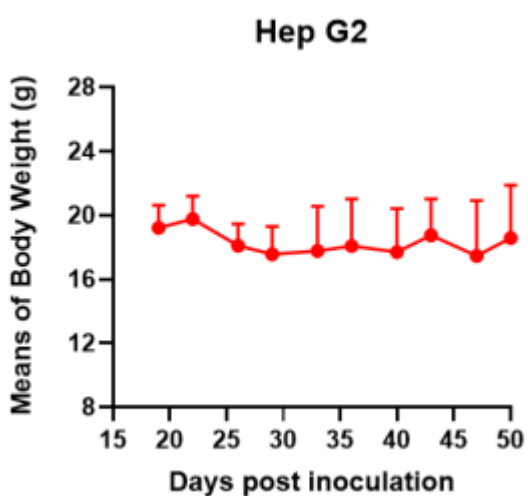
图一、Hep G2 细胞系形态图

### 二、成瘤验证

为验证 Hep G2 细胞系的成瘤性，我们设计了在 M-NSG 小鼠皮下接种 Hep G2 细胞，如下图所示：



A



B

图二 (A) Hep G2细胞系在 M-NSG 小鼠皮下成瘤曲线；(B) Hep G2 细胞系在成瘤过程中小鼠体重变化趋势 (n=5)

**野生型细胞株不进行出售服务，仅作为荷瘤鼠和体内药效进行服务**