

# Raji

## 品系基本信息

目录号 NM-B07

细胞系名称 Raji

品系状态 成瘤性验证完成

品系描述 Raji 是来源于人 Burkitt's 淋巴瘤细胞系，在 M-NSG 小鼠皮下接种后，能正常成瘤。

\*使用本品系发表的文献需注明: Raji cell line (Cat. NO. NM-B07) was purchased from Shanghai Model Organisms Center, Inc..

## 验证数据

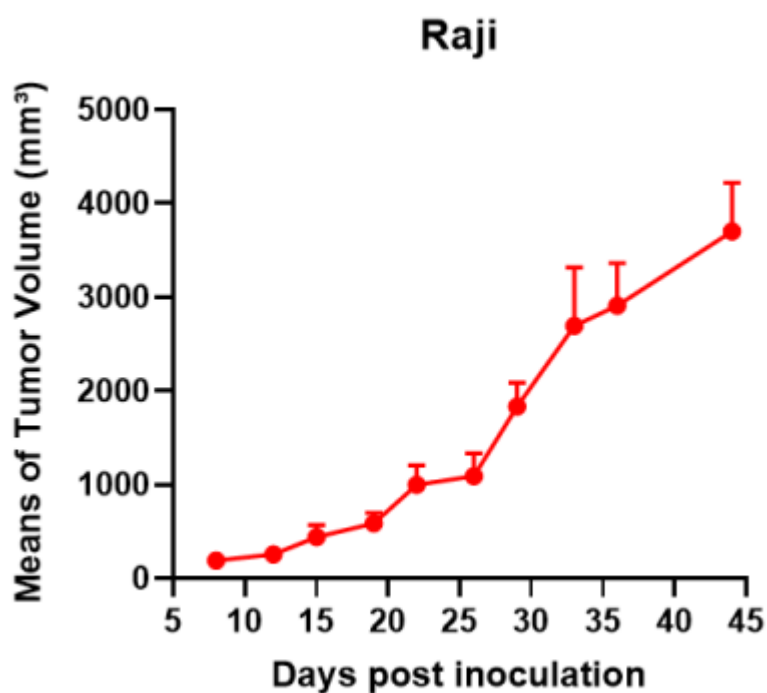


Figure 1. Tumor growth curve of Raji xenograft model (n=5)

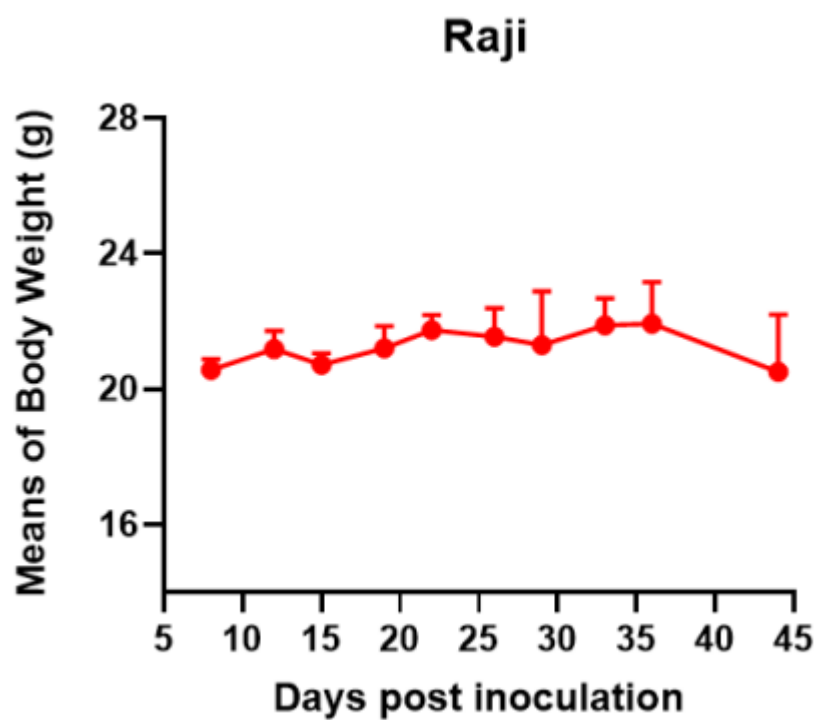


Figure 2. Body weight change of Raji xenograft model (n=5)

野生型细胞株不进行出售服务，仅作为荷瘤鼠和体内药效进行服务。