

CT26-hSIGLEC15

品系基本信息

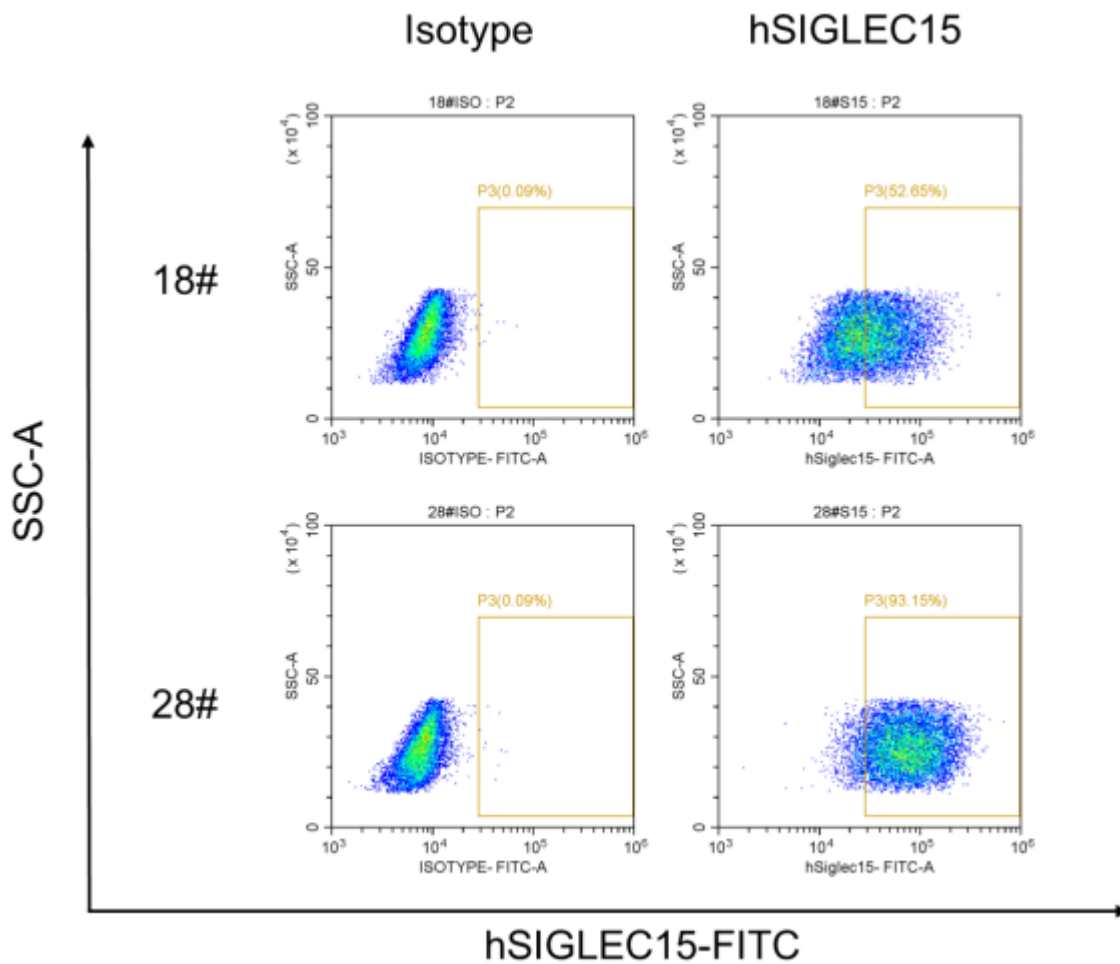
目录号	NM-S24A-TM04
细胞系名称	CT26-Tg(hSIGLEC15)/Smoc
品系状态	体内药效验证完成
品系描述	CT26-hSIGLEC15 细胞系为 SIGLEC15 基因人源化的 CT26 结肠癌肿瘤细胞系，经检测，该细胞系中可检测到活跃的人源 hSIGLEC15 的表达，在皮下接种后，能正常成瘤。 *使用本品系发表的文献需注明: CT26-hSIGLEC15 cell line (Cat. NO. NM-S24A-TM04) was purchased from Shanghai Model Organisms Center, Inc..

验证数据

CT26-hSIGLEC15 细胞系为 SIGLEC15 基因人源化过表达的 CT26 结肠癌肿瘤细胞系，经检测，该细胞系中可检测到活跃的人源 hSIGLEC15 的表达，在 Balb/c 小鼠皮下接种后，能正常成瘤。

一、细胞系表面 hSIGLEC15 表达检测

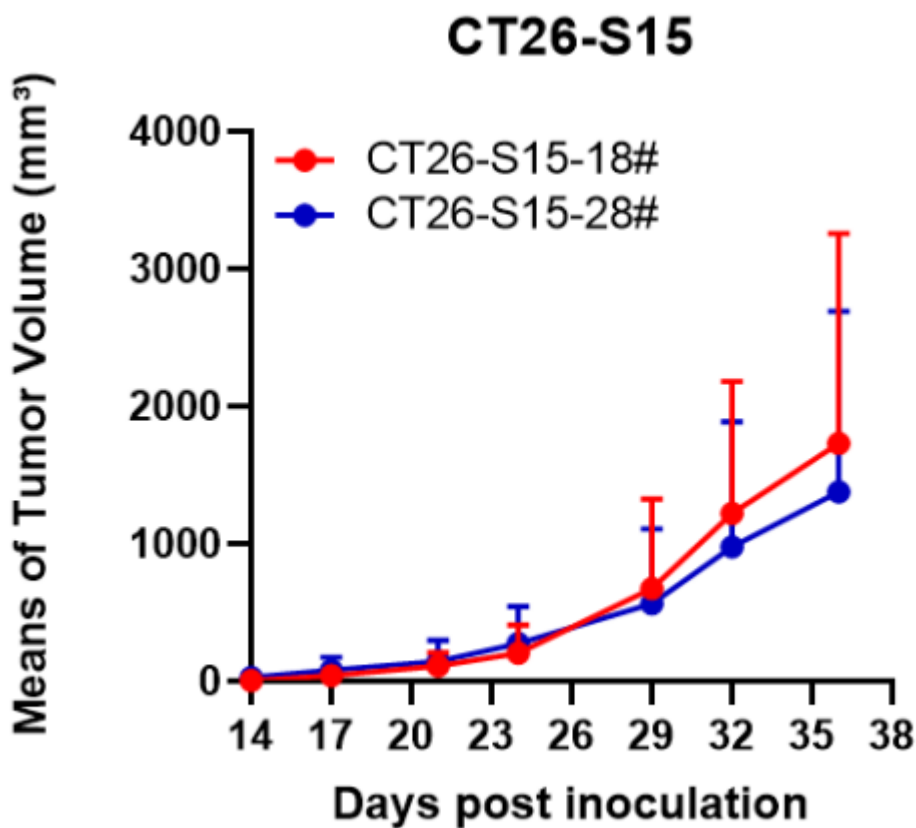
为验证 CT26-hSIGLEC15 细胞系是否实现了hSIGLEC15 的表达，通过流式细胞术（FACS）对 CT26-hSIGLEC15 细胞中 hSIGLEC15 的表达进行了检测，结果显示：CT26-hSIGLEC15 细胞可以检测到显著的 hSIGLEC15 的表达，其中18#细胞中hSIGLEC15表达为52.65%，28#细胞中hSIGLEC15表达为93.15%，如图二所示：



图一、FACS 检测 hSIGLEC15 人源化的 CT26 细胞系中 hSIGLEC15 表达

二、成瘤性检测

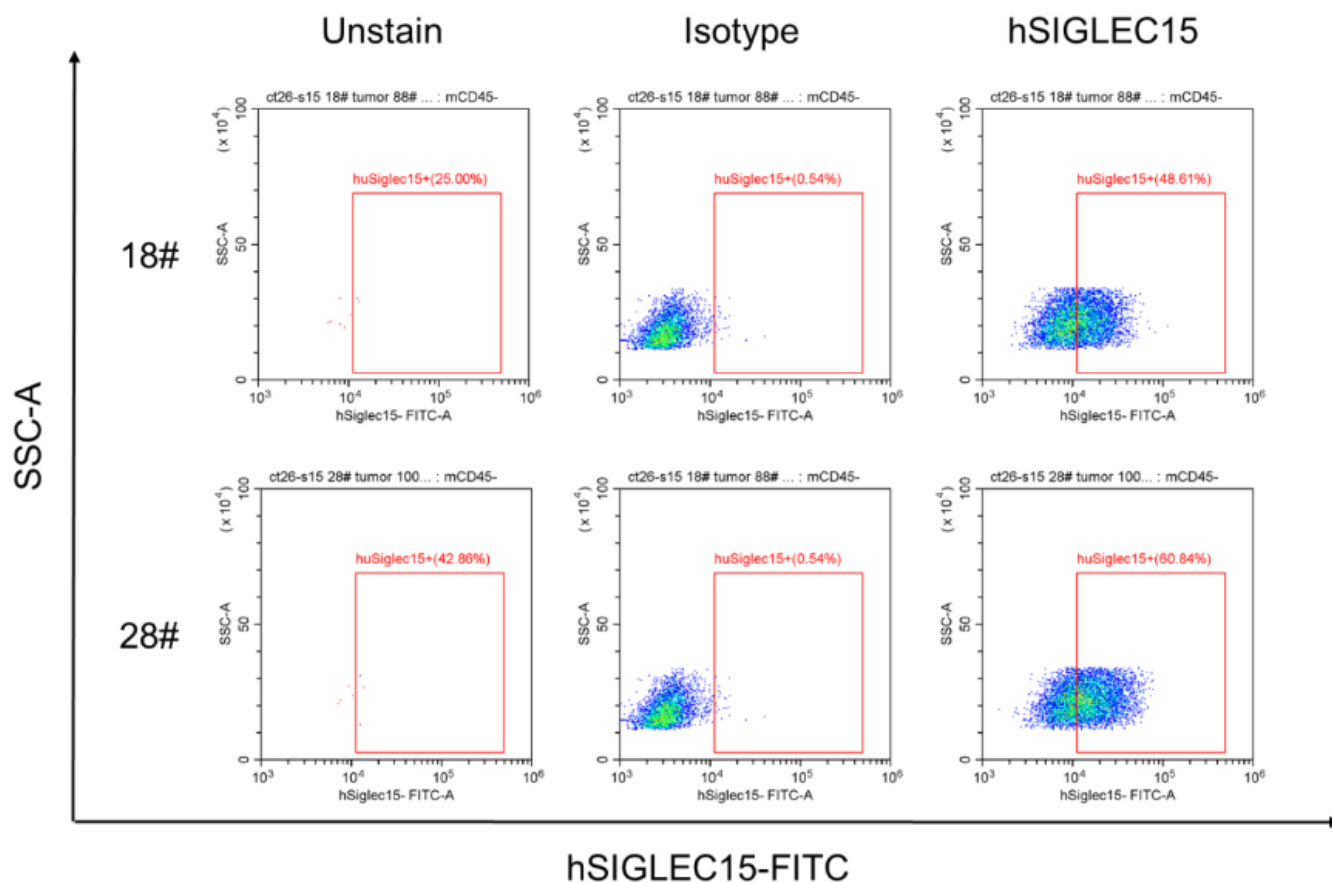
为验证 CT26-hSIGLEC15 细胞系在成瘤性方面是否有差异，在 BALB/c 小鼠皮下接种一定剂量的细胞，结果显示 CT26-hSIGLEC15 细胞系能正常成瘤，如图三所示：



图二、SIGLEC15 人源化的 CT26 细胞系肿瘤生长曲线

三、成瘤后瘤内 hSIGLEC15 表达检测

为验证 CT26-hSIGLEC15 细胞系在成瘤后，肿瘤细胞中 hSIGLEC15 的表达情况，在肿瘤长到一定体积时，剖取肿瘤，制成单个肿瘤细胞悬液，进行 hSIGLEC15 染色，通过流式细胞术检测，其中18#克隆的细胞成瘤后瘤内 hSIGLEC15 占比为48.61%，28#克隆的细胞成瘤后瘤内 hSIGLEC15 占比为60.84%，如图四所示：



图三、FACS检测已成瘤的瘤内 hSIGLEC15 的表达情况