

# CT26-hCD24

## 品系基本信息

目录号	NM-S24A-TM03
细胞系名称	CT26- <i>Cd24</i> <sup>em1(hCD24)/Smoc</sup>
品系状态	成瘤性验证完成
品系描述	CD24基因人源化的CT26结肠癌细胞系。  *使用本品系发表的文献需注明: CT26-hCD24 cell line (Cat. NO. NM-S24A-TM03) was purchased from Shanghai Model Organisms Center, Inc..

## 验证数据

CT26-hCD24细胞是一个表达人源CD24蛋白的人源化CT26结肠癌细胞系。流式细胞术检测结果显示, 在该细胞系中, 人源CD24蛋白有较强的表达, 鼠源CD24蛋白没有表达。小鼠的皮下成瘤实验表明, 该细胞系与野生型CT26细胞系成瘤性无显著性差异, 且成瘤后瘤内细胞人源CD24蛋白有活跃的表达。

### 1. CT26-hCD24人源化细胞系人源蛋白表达检测

流式细胞术检测CT26-hCD24细胞系中人源CD24蛋白的表达, 流式检测结果显示, CT26-hCD24细胞系中能检测到活跃的人源CD24蛋白表达, 结果如图2所示。

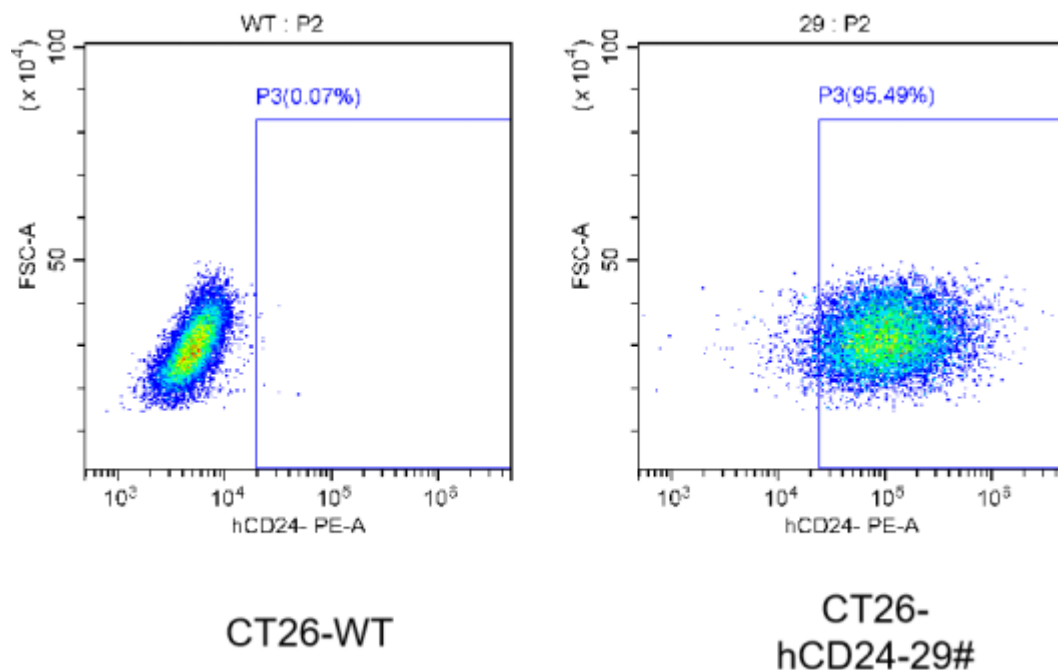


图1. 流式细胞术检测CT26-hCD24细胞系人源CD24的表达。CT26.WT为野生型CT26细胞系对照，CT26-hCD24-29#为CT26-hCD24细胞系的29#克隆。

## 2. 成瘤性验证

为了探究CT26-hCD24细胞系的成瘤能力，在BALB/c小鼠皮下分别接种相同数量的野生型CT26和CT26-hCD24细胞系，对两种细胞系的成瘤能力和肿瘤的生长速度方面上没有显著差异，结果如图3所示。

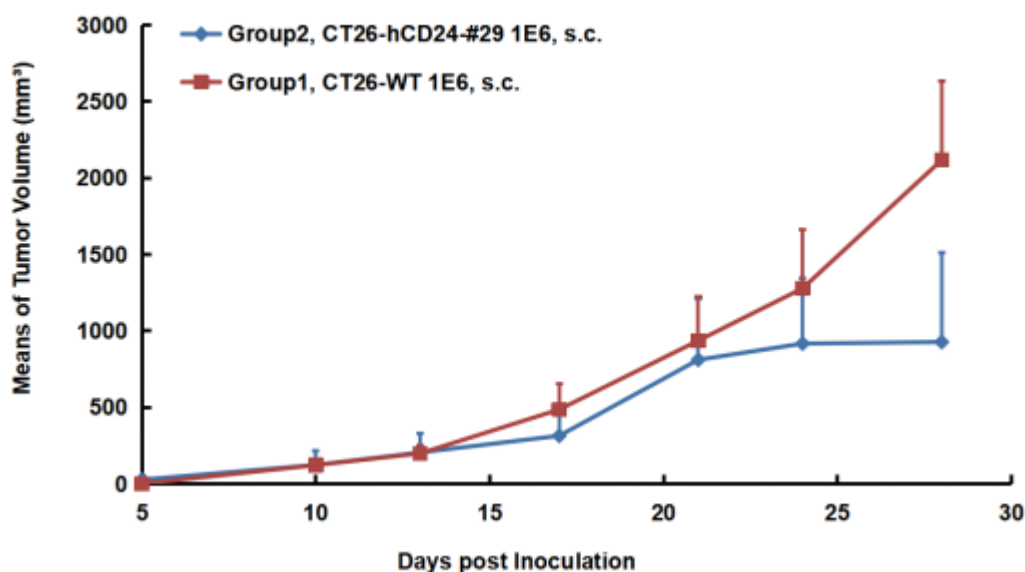


图 2. 野生型CT26细胞系和CD24人源化CT26细胞系皮下接种后的肿瘤生长曲线。每只小鼠皮下接种1E6个细胞，肿瘤生长曲线从接种后的第5天开始记录。CT26-WT为野生型CT26细胞系对照，CT26-hCD24-29#为CT26-hCD24细胞系的29#克隆。

### 3. CT26-hCD24细胞系肿瘤中人源CD24蛋白表达检测

为了进一步验证CT26-hCD24细胞系成瘤后人源CD24蛋白的表达，通过流式细胞术对两种细胞系成瘤后肿瘤细胞中鼠源及人源CD24蛋白的表达进行了检测。结果显示：人源化CD24的CT26细胞系成瘤后，肿瘤细胞仍活跃表达人源CD24蛋白，而不表达鼠源的CD24蛋白。结果如图4所示。

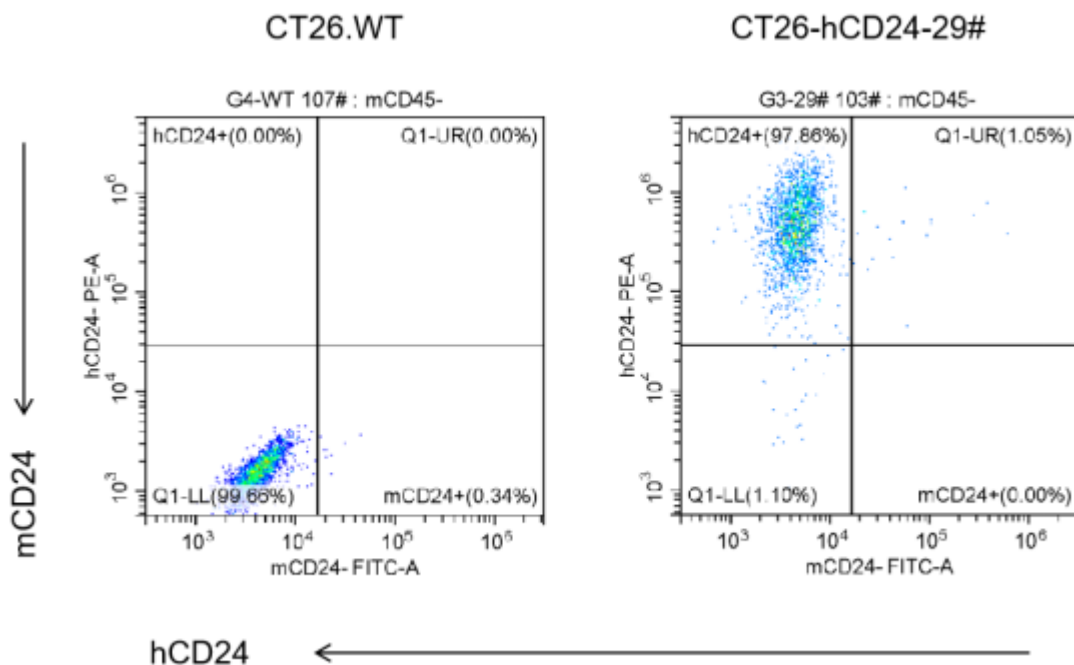


图3： 流式细胞术检测野生型CT26和CT26-hCD24细胞系成瘤后肿瘤细胞鼠源CD24和人源CD24蛋白表达。CT26.WT为野生型CT26细胞系对照，CT26-hCD24-29#为CT26-hCD24细胞系的29#克隆。