

# C1498

## 品系基本信息

目录号	NM-S28A
细胞系名称	C1498
品系状态	成瘤性验证完成
品系描述	C1498 是来源于小鼠急性骨髓性白血病细胞系，在 C57BL/6 小鼠皮下接种后，能正常成瘤。  *使用本品系发表的文献需注明: C1498 cell line (Cat. NO. NM-S28A) was purchased from Shanghai Model Organisms Center, Inc..

## 验证数据

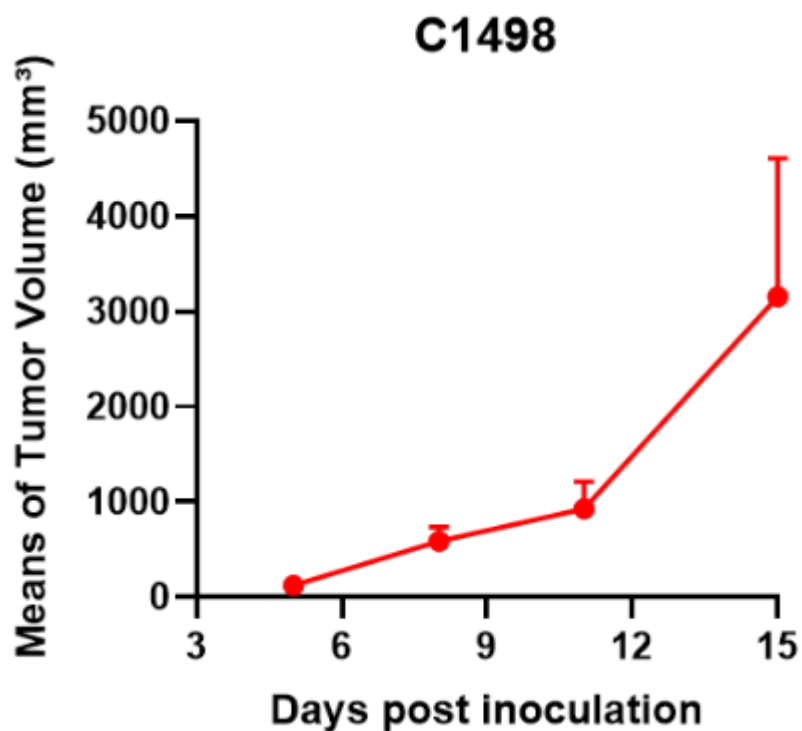


Figure 2. Tumor growth curve of C1498 allogeneic model (n=5)

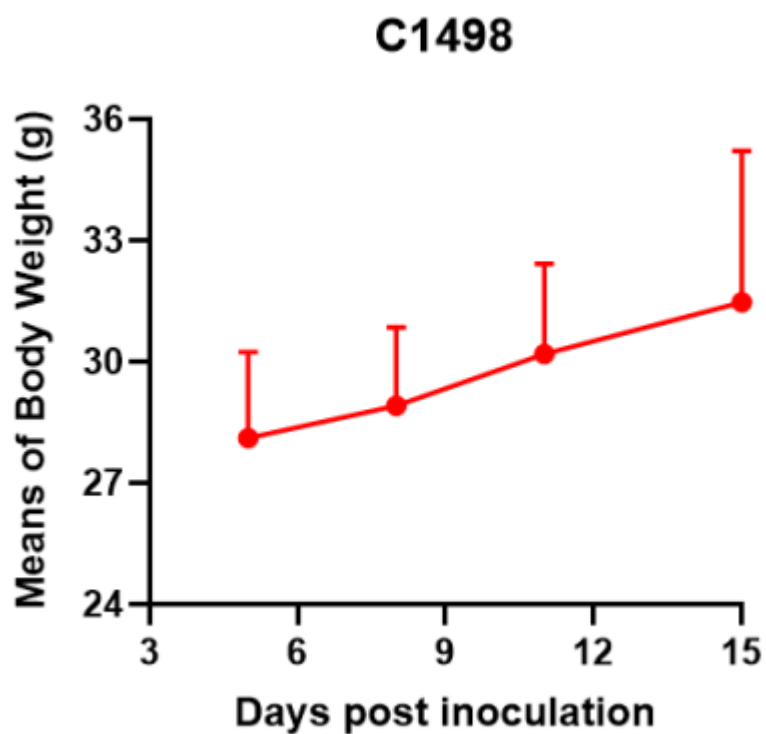


Figure 3. Body weight change of C1498 allogeneic model (n=5)

野生型细胞株不进行出售服务，仅作为荷瘤鼠和体内药效进行服务