

MC38-hPD-L1(2)

品系基本信息

目录号 NM-S13-TM86

细胞系名称 MC38-*Cd274*^{Am(hPD-L1)Smoc}

品系状态 成瘤性验证完成

品系描述 MC38-hPD-L1细胞是一个表达人源PD-L1蛋白的人源化MC38结肠癌细胞系。流式细胞术检测结果显示，在该细胞系中，人源PD-L1蛋白有较强的表达，鼠源Pd-l1蛋白没有表达。小鼠的皮下成瘤实验表明，该细胞系与野生型MC38细胞系成瘤性无显著性差异，且成瘤后瘤内细胞人源PD-L1蛋白有活跃的表达。

*使用本品系发表的文献需注明: MC38-hPD-L1(2) cell line (Cat. NO. NM-S13-TM86) was purchased from Shanghai Model Organisms Center, Inc..

验证数据

1. MC38-hPD-L1人源化细胞系人源、鼠源PD-L1蛋白表达检测

流式细胞术检测MC38-hPD-L1细胞系中人源PD-L1和鼠源PD-L1蛋白的表达，流式检测结果显示，MC38-hPD-L1细胞系中仅能检测到人源PD-L1蛋白的表达，没有鼠源PD-L1蛋白的表达，结果如图1所示。

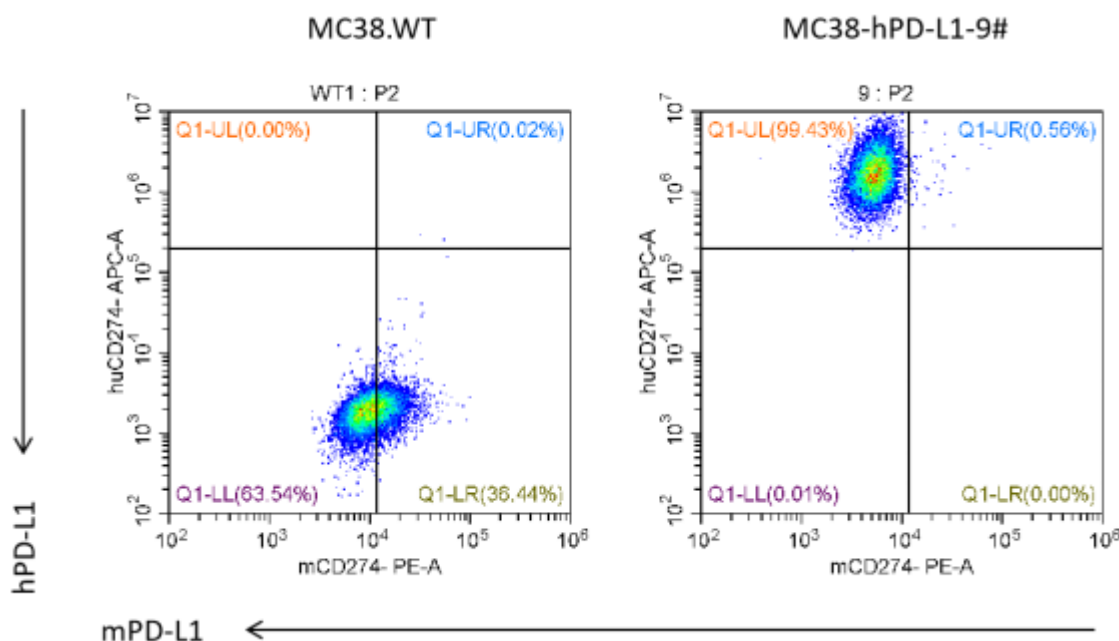


图1. 流式细胞术检测MC38-hPD-L1细胞系人源PD-L1和鼠源PD-L1的表达。MC38.WT为野生型MC38细胞系对照，MC38-hPD-L1-9#为MC38-hPD-L1细胞系的9#克隆。

2. 成瘤性验证

为了探究MC38-hPD-L1细胞系的成瘤能力，在C57BL/6小鼠皮下分别接种相同数量的野生型MC38和MC38-hPD-L1细胞系，对两种细胞系的成瘤能力进行比较。结果显示两种细胞系在成瘤性和肿瘤的生长速度方面上没有显著差异，结果如图2所示。

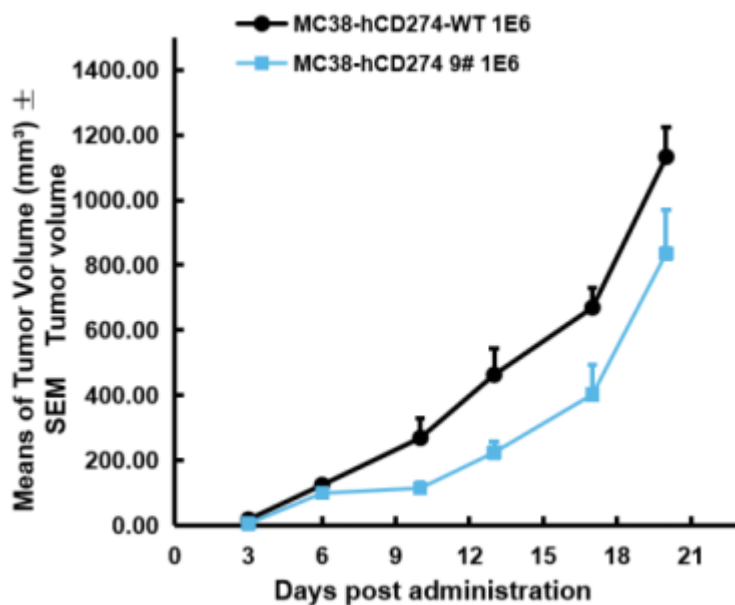


图 2. 野生型MC38细胞系和PD-L1人源化MC38细胞系皮下接种后的肿瘤生长曲线。每只小鼠皮下接种1E6个细胞，肿瘤生长曲线从接种后的第3天开始记录。MC38.WT为野生型MC38细胞系对照，MC38-hPD-L1 9#为MC38-hPD-L1细胞系的9#克隆。

发表文献