

MC38-hTGFβ

品系基本信息

| | |
|-------|---|
| 目录号 | NM-S13-TM63 |
| 细胞系名称 | MC38- <i>Igs2</i> ^{em1(hTGFβ)/Smoc} |
| 品系状态 | 成瘤性验证完成 |
| 品系描述 | TGFβ基因人源化的MC38结肠癌细胞系 |
| | *使用本品系发表的文献需注明: MC38-hTGFβ cell line (Cat. NO. NM-S13-TM63) was purchased from Shanghai Model Organisms Center, Inc.. |

验证数据

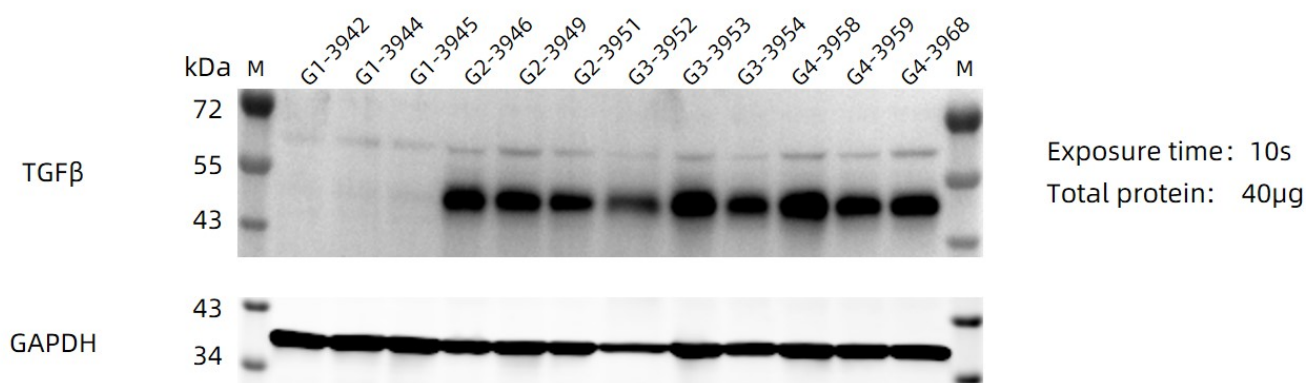


图 1. Western Blot 检测人源TGFβ蛋白表达水平.

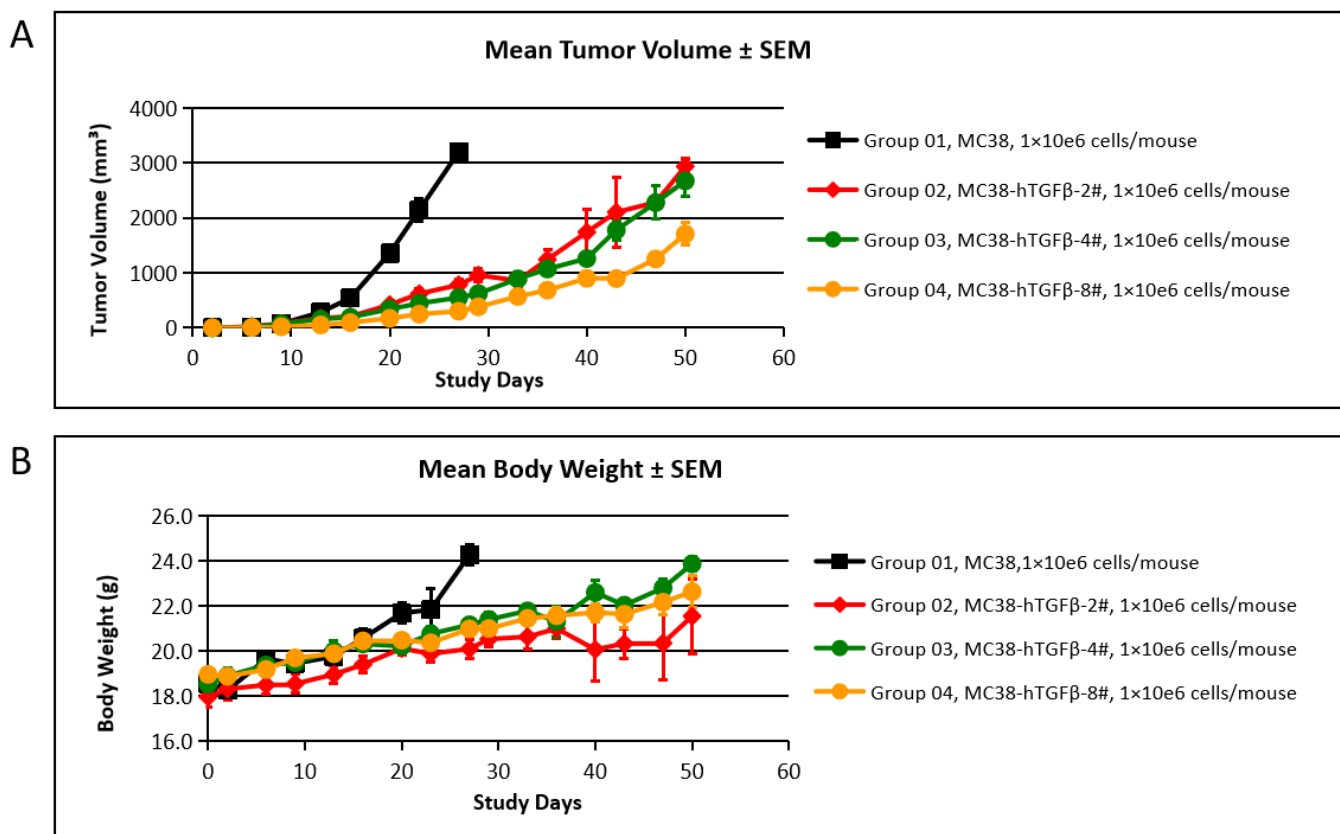


图 2. 肿瘤细胞增殖曲线 (A) 以及小鼠生长曲线 (B)。

MC38-hTGFβ 细胞和野生型的MC38 细胞分别接种到C57BL/6小鼠中，定时检测肿瘤体积及小鼠体重的变化。如图所示，MC38-hTGFβ 细胞可用作构建肠癌肿瘤模型并用于药效研究。