

EMT-6-hPD-L1

品系基本信息

目录号	NM-S22A-TM01
细胞系名称	EMT-6- <i>Cd274</i> ^{em1(hPDL1)/Smoc}
品系状态	成瘤性验证完成
品系描述	CD274基因人源化的EMT-6小鼠乳腺癌细胞 *使用本品系发表的文献需注明: EMT-6-hPD-L1 cell line (Cat. NO. NM-S22A-TM01) was purchased from Shanghai Model Organisms Center, Inc..

验证数据

EMT6-hPD-L1细胞是一个表达人源PD-L1蛋白的人源化EMT6小鼠乳腺癌细胞系。流式细胞术检测结果显示,在该细胞系中,人源PD-L1蛋白有较强的表达,鼠源Pd-l1蛋白没有表达。小鼠的皮下成瘤实验表明,该细胞系与野生型EMT6细胞系成瘤性无显著性差异,但是,成瘤后瘤内细胞人源PD-L1蛋白没有表达,故该细胞系只能用于细胞水平验证实验,无法用于体内验证实验。

1. EMT6-hPD-L1人源化细胞系人源、鼠源PD-L1蛋白表达检测

流式细胞术检测EMT6-hPD-L1细胞系中人源PD-L1和鼠源PD-L1蛋白的表达,流式检测结果显示,EMT6-hPD-L1细胞系中仅能检测到人源PD-L1蛋白的表达,没有鼠源PD-L1蛋白的表达,结果如图2所示。

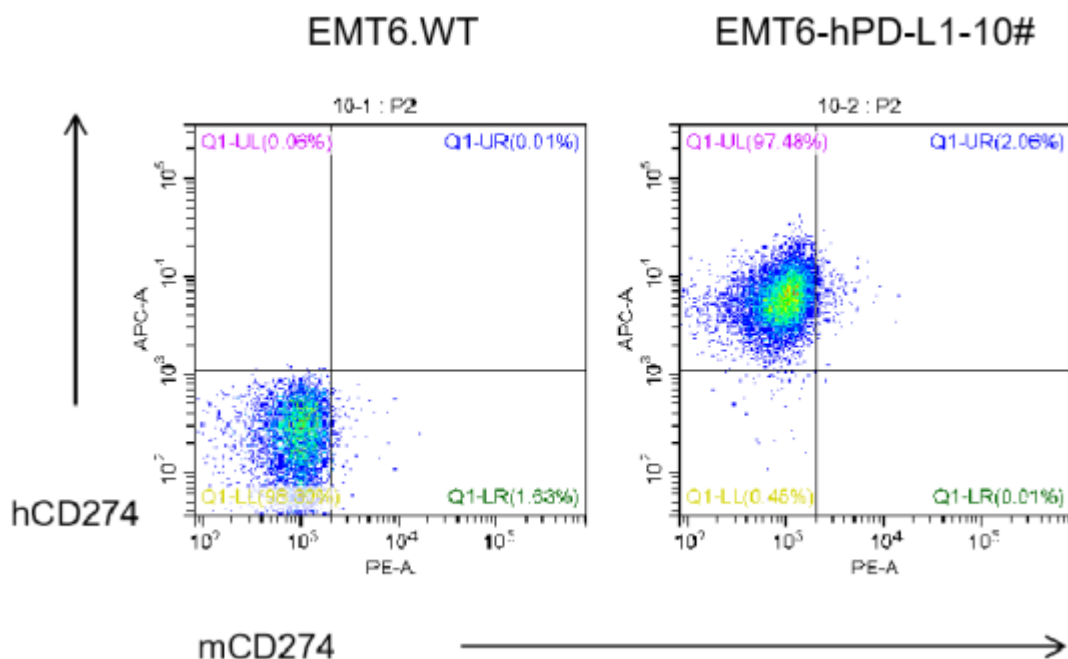


图1. 流式细胞术检测EMT6-hPD-L1细胞系人源PD-L1和鼠源PD-L1的表达。EMT6.WT为野生型EMT6细胞系对照，EMT6-hPD-L1-2#为EMT6-hPD-L1细胞系的2#克隆。

2. 成瘤性验证

为了探究EMT6-hPD-L1细胞系的成瘤能力，在BALB/c小鼠皮下分别接种相同数量的野生型EMT6和EMT6-hPD-L1细胞系，对两种细胞系的成瘤能力进行比较。结果显示两种细胞系在成瘤性和肿瘤的生长速度方面上没有显著差异，结果如图3所示。

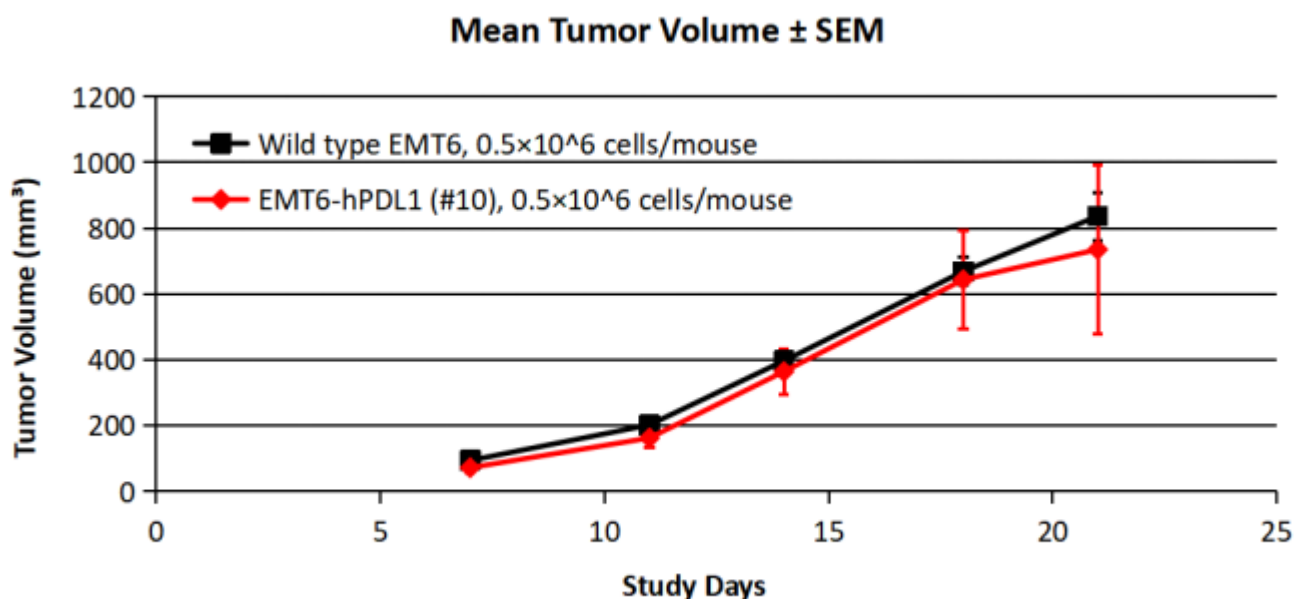


图 2. 野生型EMT6细胞系和PD-L1人源化EMT6细胞系皮下接种后的肿瘤生长曲线。每只小鼠皮下接种5E5个细胞，肿瘤生长曲线从接种后的第7天开始记录。Wild type EMT6为野生型EMT6细胞系对照，EMT6-hPD-

L1 (10#) 为EMT6-hPD-L1细胞系的10#克隆。

3. EMT6-hPD-L1细胞系肿瘤中人源PD-L1蛋白表达检测

为了进一步验证EMT6-hPD-L1细胞系成瘤后人源PD-L1蛋白的表达，通过流式细胞术对两种细胞系成瘤后肿瘤细胞中鼠源及人源PD-L1蛋白的表达进行了检测。结果显示：人源化PD-L1的EMT6细胞系成瘤后，肿瘤细胞既不表达人源PD-L1蛋白，也不表达鼠源的PD-L1蛋白。也即该细胞系只能用于细胞水平验证实验，无法用于体内验证实验。结果如图4所示。

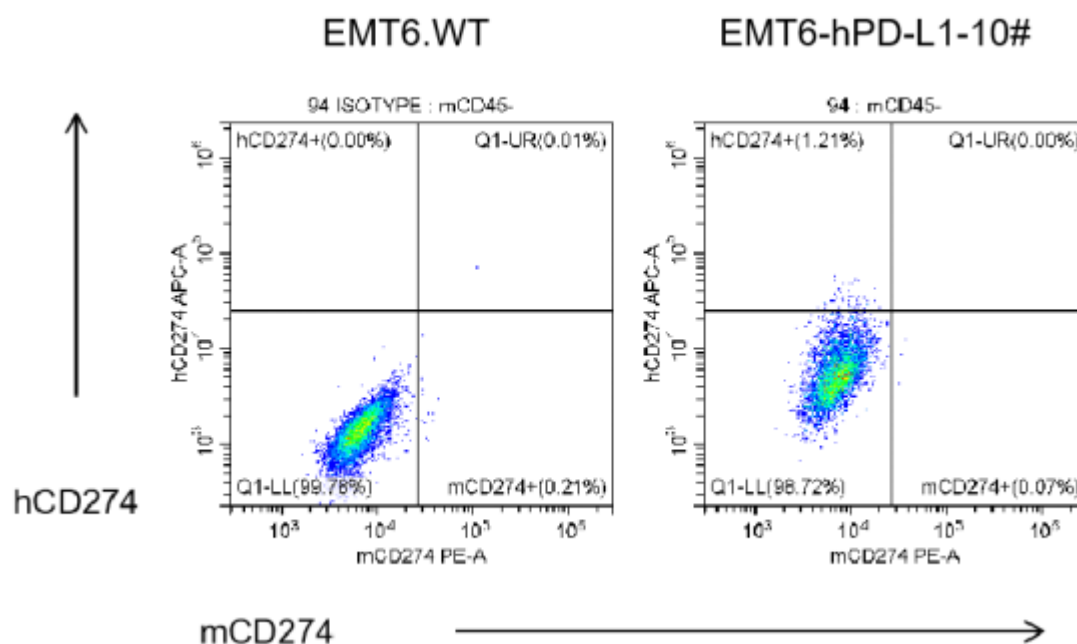


图3:流式细胞术检测野生型EMT6和EMT6-hPD-L1细胞系成瘤后肿瘤细胞鼠源PD-L1和人源PD-L1蛋白表达。